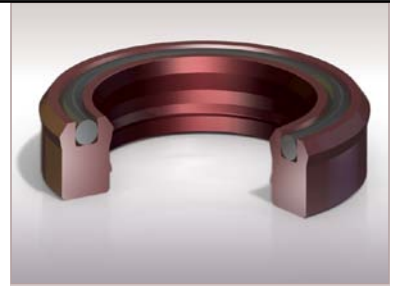


# Sellos para pistón y vástago **22KE**

*Componente doble energizado para mayor estabilidad*

El sello Chesterton® 22KE tiene un diseño continuo de copa en U de acción simple, que incorpora el uso de un O-ring para aumentar las capacidades de carga previa. El O-ring energiza el sello en ausencia de presión del sistema y proporciona estabilidad a temperaturas superiores. Este diseño de sello se ofrece como sello de vástago o de pistón, y tiene un rendimiento excelente en aplicaciones hidráulicas.

El sello 22KE se fabrica con un proceso de maquinado que permite flexibilidad para crear cualquier tamaño basándose en las dimensiones del equipo. La geometría especial del reborde del sello proporciona una carga previa óptima para maximizar el rendimiento mientras que el diseño angular negativo facilita la instalación.

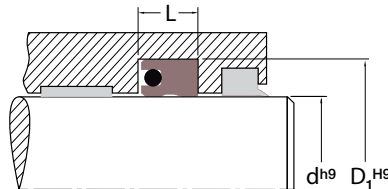
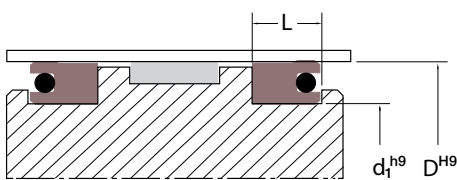


- *Diseño de copa en U de acción simple que evita las fugas durante todo el intervalo de operación*
- *El cargador del O-ring energiza el sello y proporciona estabilidad a presiones más altas*
- *El diseño resistente a la abrasión proporciona un rendimiento excepcional en aplicaciones hidráulicas*
- *La geometría del reborde estabiliza el sello para evitar su giro y facilitar la instalación*
- *El proceso de maquinado permite la flexibilidad de crear cualquier tamaño*

## ESPECIFICACIONES

*Material (designación)	Intervalo de tamaños mm (pulg)	Temperatura °C (°F)	Presión bar (psi)	Velocidad m/s (pies/min)
AWC700 (FKM)	6 a 152 (1/4 a 6)	-30 a 200 (-20 a 400)	345 (5000)	1,5 (300)
AWC800 (EU)	6 a 1320 (1/4 a 6)	-50 a 85 (-60 a 185)	1035 (15,000)	0,9 (185)
AWC830 (EU)	6 a 254 (1/4 a 6)	-35 a 75 (-30 a 165)	520 (7500)	0,9 (185)
AWC860 (EU)	6 a 508 (1/4 a 6)	-50 a 120 (-60 a 250)	1035 (15,000)	1,25 (250)

\*El material del O-ring es FKM



## PERFILES DEL PRODUCTO:



### Para hacer un pedido:

Perfil del producto: \_\_\_\_\_  
 Material: \_\_\_\_\_  
 Diámetro del vástago o pistón (d): \_\_\_\_\_  
 Diámetro (D<sub>1</sub>): \_\_\_\_\_  
 Altura de la ranura (L): \_\_\_\_\_

### Para hacer un pedido:

Perfil del producto: \_\_\_\_\_  
 Material: \_\_\_\_\_  
 Diámetro de la ranura del pistón (d<sub>1</sub>): \_\_\_\_\_  
 Diámetro del núcleo del cilindro (D): \_\_\_\_\_  
 Altura de la ranura (L): \_\_\_\_\_



## SOLUCIONES GLOBALES, SERVICIO LOCAL

Desde su creación en 1884, A.W. Chesterton Company ha satisfecho con éxito las necesidades críticas de una base de clientes muy diversa. Hoy en día, tal como ha sucedido siempre, los clientes cuentan con las soluciones de Chesterton para mejorar la confiabilidad de los equipos, optimizar el consumo de energía y suministrar soporte y servicio técnico a nivel local, dondequiera que se encuentren en el mundo.

Las capacidades globales de Chesterton incluyen:

- Prestar servicio a plantas en más de 100 países
- Operaciones globales de fabricación
- Más de 500 oficinas de ventas y centros de servicio técnico en todo el mundo
- Más de 1200 especialistas y técnicos locales de servicio especialmente capacitados

Visite nuestro sitio Web en  
[www.chesterton.com](http://www.chesterton.com)



Las certificaciones ISO están disponibles en [www.chesterton.com/corporate/iso](http://www.chesterton.com/corporate/iso)

Los datos técnicos reflejan los resultados de pruebas de laboratorio y tienen la intención de indicar solamente características generales.

A.W. CHESTERTON COMPANY RENUNCIA A LA RESPONSABILIDAD DE TODA GARANTÍA EXPRESA O IMPLÍCITA, INCLUSO GARANTÍAS DE COMERCIALIZACIÓN E IDONEIDAD PARA UN PROPÓSITO O USO PARTICULAR. LA RESPONSABILIDAD, SI HAY ALGUNA, SE LIMITA ÚNICAMENTE AL REEMPLAZO DEL PRODUCTO. CUALQUIER IMAGEN AQUÍ CONTENIDA SIRVE EXCLUSIVAMENTE PARA PROPÓSITOS ILUSTRATIVOS GENERALES O ESTÉTICOS, Y NO TIENE LA INTENCIÓN DE TRANSMITIR INFORMACIÓN RELACIONADA CON INSTRUCCIONES, SEGURIDAD, MANEJO O UTILIZACIÓN, NI CONSEJOS CON RESPECTO A NINGÚN PRODUCTO O EQUIPO. CONSULTE LA INFORMACIÓN RELEVANTE EN LAS HOJAS DE DATOS DE SEGURIDAD DE LOS MATERIALES, LAS HOJAS DE DATOS DEL PRODUCTO O LAS ETIQUETAS DEL PRODUCTO PARA CONOCER LA MANERA SEGURA DE UTILIZAR, ALMACENAR, MANIPULAR Y DESECHAR LOS PRODUCTOS, O CONSULTE CON EL REPRESENTANTE DE VENTAS DE CHESTERTON DE SU LOCALIDAD.



DISTRIBUIDO POR:

860 Salem Street  
Groveland, MA 01834 USA  
Teléfono: 781-438-7000  
Fax: 978-469-6528  
[www.chesterton.com](http://www.chesterton.com)

© A.W. Chesterton Company, 2012. Todos los derechos reservados.

® Marca registrada de propiedad y con licencia de A.W. Chesterton Company en EE.UU. y otros países.

FORM NO. ES22804.01

22KE EPS DATA SHEET - SPANISH

PRINTED 9/11